



„Gewässerschutz mit der Landwirtschaft“

Erfahrungen aus der Praxis

- Carsten Burggraf -



Wasser Otter Mensch e.V.
Verein für Ökosystemschutz und -nutzung





Umsetzung WRRL und Natura 2000



- Wasser- & Bodenverband Ostholstein
- Wasser Otter Mensch e.V.
- Lokale Aktion Schwartau Schwentine



Lokale Aktionen = Regionale Netzwerke zur Umsetzung von Natura 2000





Beteiligung EU-WRRL



AG-BGV:

MLUR, WBV
Kreisverwaltung
Gemeinden
Bauernverband
Naturschutzverbände
Fischer/ Angler

Erstellung

- Maßnahmenprogramm



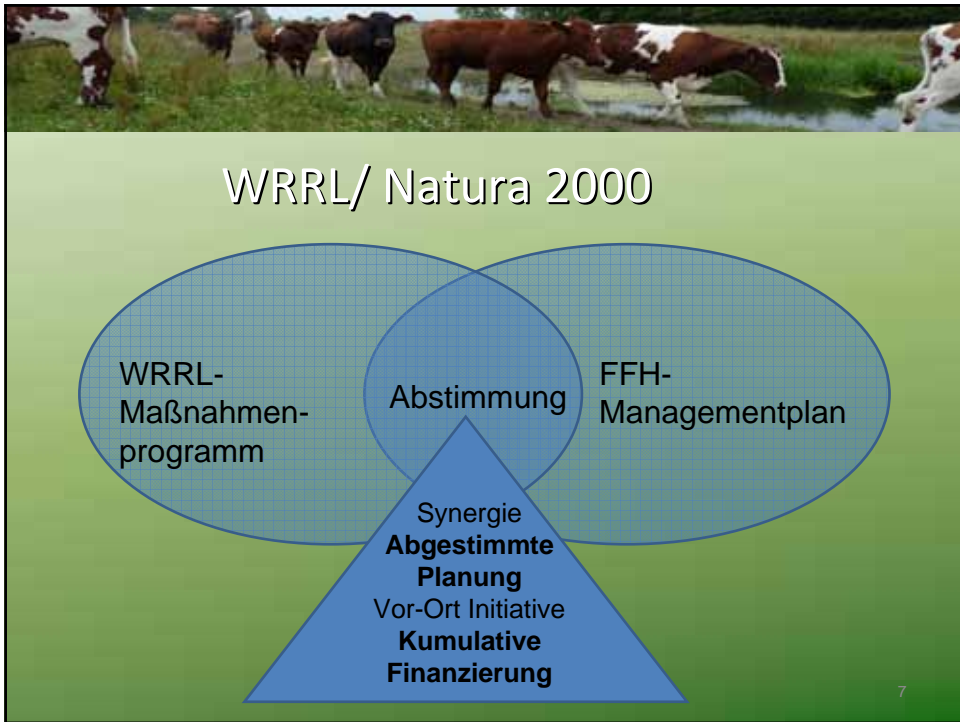
Beteiligung Natura 2000



Vor Ort



Runde Tische



Vertragsnaturschutz

VNS Programme	VNS Statistik 2008
<ul style="list-style-type: none"> • Natura 2000 Prämie • Weidewirtschaft • Weidelandschaft • Dauerweide • Dauergrünlandprogramm • Ackerlebensräume • Nahrungsgebiete für Gänse und Schwäne (Grünland) • Rastplätze für wandernde Vogelarten (Acker) 	<ul style="list-style-type: none"> • Flächenumfang 14.648 ha <ul style="list-style-type: none"> – 508 ha Acker – 25 % in Natura 2000-Gebieten • Ausgleichszahlung: (85,-- bis 650,-- €/ha/ Jahr) → 4,8 Mio €. • Vertragspartner: 944 Landwirte • Tendenz steigend



Agrarumweltmaßnahmen in Schleswig-Holstein

- Ökologische Anbauverfahren
- Winterbegrünung
- Schonstreifen
- Verbesserte N-Ausnutzung aus flüssigen Wirtschaftsdüngern



 Wasser- und Bodenverband
OSTHOLSTEIN

Freiwillige Maßnahmen Strukturverbesserung & Uferrandstreifen an der Schwentine

2003

2005

2008



Ökokonto Wiedervernässung des Dodauer Sees

2005

2007



Flächentausch Schwartau Strukturverbesserung



2008



Flächentausch & -kauf Aufgabe von Schöpfwerken



Flächenpacht

Benzer Niederung

Pachtzeit 30 Jahre



Flurbereinigung

Wiedervernässung
des Klenzauer Sees



Flurbereinigungsverfahren



